

BMC TrueSight Operations Management

Identifiez, analysez et résolvez les problèmes de service plus rapidement

DESCRIPTION DU PRODUIT

TrueSight Operations Management est une solution de gestion des performances basée sur des analyses qui identifie, hiérarchise et résout de manière proactive les problèmes de disponibilité et de performances sur des environnements informatiques hybrides. Elle permet ainsi au personnel des opérations informatiques de se concentrer sur des éléments essentiels pour l'entreprise.

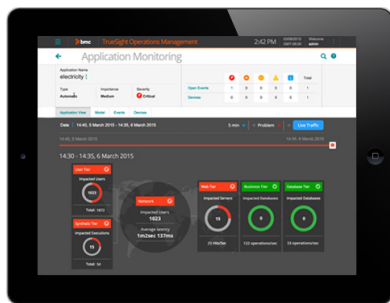
UN DÉFI À L'ÉCHELLE DE L'ENTREPRISE

La satisfaction des attentes des utilisateurs finaux, un des principaux facteurs de la complexité informatique, est de plus en plus difficile à atteindre. En effet, les applications sont davantage interconnectées, génèrent plus de données et sont de moins en moins faciles à prendre en charge. Les infrastructures deviennent plus complexes et doivent s'adapter rapidement pour répondre à l'évolution constante des besoins. L'informatique moderne est indéniablement changeante. **Les équipes informatiques doivent suivre le rythme de la complexité d'arrière-plan inhérente à la prestation d'une expérience utilisateur parfaite** s'ils ne veulent pas perdre des clients au profit d'entreprises capables de répondre à leurs besoins.

SOLUTION BMC

BMC TrueSight Operations Management permet d'optimiser la performance des services métier numériques en simplifiant les environnements informatiques complexes, en analysant des ensembles de données variés et en fournissant une bonne visibilité sur les ressources informatiques afin de résoudre les problèmes métier avant que les utilisateurs finaux ne soit affectés. TrueSight examine les normes opérationnelles, détecte les anomalies, mesure l'impact du service et identifie les risques de manière proactive pour garantir l'exécution sans faille des applications et des services dont l'entreprise a besoin.

Cette solution optimise l'expérience informatique des parties prenantes : B2B, B2C et internes. Grâce à un vaste champ d'action et des informations précises sans précédent, TrueSight **referme l'écart entre la visibilité des services Web, mobiles et d'applications sur site**, donnant ainsi aux entreprises les moyens d'évoluer au rythme du client numérique.



PRINCIPALES CARACTERISTIQUES

Moderniser les opérations informatiques.

- **Opérations intelligentes** : comprendre les opérations sur les appareils mobiles et de bureau avec analyse des causes probables, apprentissage du comportement, définition dynamique des bases, workflows intuitifs et visualisations
- **Analyses proactives** : découvrir les tendances en termes de comportement et de performance grâce à l'analyse automatisée des journaux et événements, et prévenir ainsi l'impact futur grâce à des notifications proactives
- **Performance orientée utilisateur** : révéler la performance des applications du point de vue de l'utilisateur final, découvrir les causes profondes et constater l'ampleur de l'impact dans l'environnement informatique grâce à la modélisation simple d'application à travers des vues contextuelles d'application

PRINCIPAUX AVANTAGES

- **Réduction des fausses alertes de 90%** grâce à l'analyse des causes probables
- **Construction de modèles d'application simples en moins de cinq minutes** grâce à l'auto-détection de vues contextuelles d'application
- **Détection et résolution des problèmes plus rapides** permettant aux services informatiques de se concentrer sur des activités à valeur ajoutée et de générer un coût total de possession (TCO) par utilisateur plus bas

← Illustration 1. TrueSight Operations Management rassemble la perspective des applications et celle de l'infrastructure dans un volet unique.

DETAILS DU PRODUIT

Visibilité de l'infrastructure orientée application

TrueSight App Visibility Manager et TrueSight Infrastructure Management ont été réunis pour fournir des analyses de données véritablement globales. A partir de la vue des applications, TrueSight surveille et gère la performance et la disponibilité des applications et de l'infrastructure. Les vues contextuelles d'application offrent aux services informatiques un aperçu détaillé de leurs applications et de toutes les dépendances qui leur sont inhérentes pour visualiser facilement l'impact du service. Construit sur l'apprentissage du comportement, TrueSight a besoin d'informations supplémentaires pour déterminer à quel moment le seuil d'un niveau de services risque d'être dépassé. Avec TrueSight, vous pouvez détecter les ressources mises en avant, identifier l'impact utilisateur potentiel et mettre en place des mesures préventives grâce à des alertes automatiquement filtrées qui indiquent la cause première la plus probable du problème.

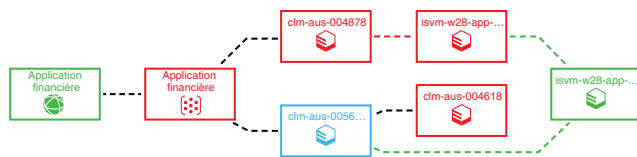


Illustration 2. TrueSight Operations Management fournit aux services informatiques une solution accessible pour construire des modèles d'application simples à l'aide de vues contextuelles d'application. Détectez automatiquement des appareils et des composants, et construisez un modèle en moins de cinq minutes.

Analyses informatiques

BMC TrueSight IT Data Analytics associe les composants de surveillance et de gestion des événements et des impacts du service solidement intégrés de TrueSight Operations Management, tout en mettant en corrélation toutes les données des opérations (données de mesure, d'événement et journaux de données, par exemple), en partageant et en conservant le contexte, pour un workflow d'opérations efficace. De plus, BMC IT Data Analytics utilise l'infrastructure de l'agent TrueSight existante : un seul agent pour les données de journal et de surveillance et une administration centralisée pour diminuer de manière drastique le coût total de possession.

Middleware Management

BMC TrueSight Middleware Management veille à ce que la performance des applications garantisse une prestation de service métier satisfaisante à travers la gestion automatisée des performances, de l'administration et des transactions middleware.

La gestion proactive d'une visibilité inter-entreprise de l'environnement middleware permet aux services informatiques d'accéder à des informations contextuelles critiques. Résultat ? Le nombre d'interruptions de service diminue et la résolution des problèmes est plus rapide lorsqu'ils se produisent.

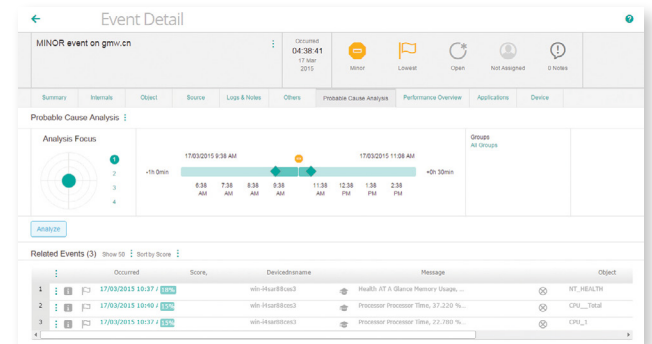


Illustration 3. L'analyse des causes probables avec TrueSight Operations Management permet aux services informatiques de remonter rapidement jusqu'à la source du problème sous-jacent en évaluant automatiquement les possibilités et en faisant le tri.

« TrueSight Operations Management 10 réinvente entièrement l'expérience utilisateur en termes d'analyse des opérations et de surveillance BMC. Cette solution représente un modèle de déploiement impliquant une mise en œuvre plus simple, des intégrations de données et de workflow plus poussées, des interfaces utilisateur modernes et des analyses intégrées. »

Mary Johnston Turner

« BMC Reinvents Its Monitoring and Analytics Solution with Introduction of TrueSight Operations Management 10 », IDC, 28 avril 2015.

POUR PLUS D'INFORMATIONS

Pour en savoir plus sur BMC TrueSight Operations Management, rendez-vous sur bmcsoftware.fr/it-solutions/truesight-operations-management.html

BMC est un éditeur de solutions logicielles de gestion de l'informatique, qui permet aux entreprises de réaliser, à la fois la transformation digitale de leur informatique, mais aussi de toute l'entreprise, leur conférant ainsi un réel avantage concurrentiel. Notre ensemble de solutions « Digital Enterprise Management » répond aux besoins d'agilité, de réactivité et d'optimisation des entreprises. De nos solutions pour mainframe aux solutions mobiles, en passant par le cloud, nous associons rapidité avec innovation et robustesse à l'industrialisation de l'informatique offrant à nos clients des expériences utilisateurs intuitives, alliant performance, conformité, productivité et réduction des coûts. Les solutions BMC sont utilisées par plus de 15 000 clients dans le monde, dont 82 % des sociétés du classement Fortune 500[®].

BMC – Bring IT to Life



BMC, BMC Software, le logo BMC, le logo BMC Software et tous les autres produits et services de BMC Software sont la propriété de BMC Software, Inc., et sont enregistrés ou en attente d'être auprès de l'Office Américain des Brevets et des Marques ou auprès des offices des marques d'autres pays. [Toutes les autres marques déposées.](#) [appartienent à leurs sociétés respectives.](#) © Copyright 2015 BMC Software, Inc.



* 4 7 1 0 5 0 *